

P R O J E C T

CONSTRUCCIÓN MODULAR



CONSTRUCCIÓN MODULAR



Paneles Europeos con su marca Europanel nace en el 2014 para liderar el sector del Panel Sandwich Aislante en un mercado Global.

Joven pero sobradamente preparada, aúna la experiencia que garantiza productos sólidos, duraderos y fiables, cimientos de nuestra empresa, integrándolos a lo novel, Ilusión, frescura y esfuerzo mirando ya al siglo XXII, desarrollando materiales revolucionarios, ecológicos, amables con el medio ambiente, que permiten sistemas sostenibles de construcción.

Paneles Aislantes, Puertas y Ventanas, Chapa perfilada, Remates, Correas y Construcción Modular, diseñados por nuestro departamento de I+D, para satisfacer la exigencia estructural de la Ingeniería más conservadora y la Estética Visual de la Arquitectura más vanguardista.

Más de 100.000m² de instalaciones en España que alojan 6 plantas de producción, con 2 líneas de fabricación de panel en continua y 4 en discontinua, Carpintería metálica y PVC, 4 trenes de perfilado de chapa de acero, plegadoras, cizallas, punzonadoras, corte por plasma, perfiladoras de correas, mesas de soldadura y cabinas de Pintado que nos permiten exportar a empresas de todos los continentes.

Recorramos el mundo para ver nuestros productos, despertando en Noruega sobre la Cubierta de una nave de alimentación y acostándonos en el Sahara africano o los desiertos Chilenos, durmiendo en Módulos en campamentos petrolíferos y mineros. Y en el camino, encontraremos naves agrícolas y ganaderas en mitad del campo, fachadas de edificios emblemáticos y tejados de viviendas en las ciudades, Cerramientos y sectores de incendio de Polígonos Industriales, Cubiertas de Poliuretano y marquesinas de acero de grandes centros comerciales, casas prefabricadas en campings, y colegios, centros de salud y viviendas sociales en núcleos de población, protegidos de la contaminación acústica de carreteras y túneles de AVE por nuestras Pantallas Perforadas de Lana de Roca, núcleo del panel de los hangares de aviación y terminales de Ferry.

Acompáñenos al futuro en un viaje sin límites de Calidad ni fronteras económicas

CONSTRUCCIÓN MODULAR





CONSTRUCCIÓN
MODULAR

PRINCIPALES VENTAJAS

**RAPIDEZ
CALIDAD
PERSONALIZABLE
MOVILIDAD
MENORES COSTES PRODUCTIVOS
MEDIO AMBIENTE**

La construcción modular es un sistema de edificación basado en el ensamblaje de unidades modulares prefabricadas permitiendo crear desde pequeños espacios arquitectónicos hasta grandes edificios para múltiples usos y aplicaciones.

La construcción modular está compuesta por elementos modulares, estos son estructuras prefabricadas autoportantes con diferentes tipos de cerramiento y terminaciones, por lo general muy versátiles y que resuelven de forma rápida y eficaz los problemas de espacio. Para poder lograr este objetivo, existen diferentes modalidades de elementos, como módulos diáfanos, sanitarios, aislados y conjuntos modulares, todos ellos con equipamiento opcional muy completo.

USOS Y APLICACIONES

La utilidad de la construcción modular es muy amplia, pudiendo dar respuesta a requerimientos de habitabilidad y uso de todo tipo: oficinas, aulas de formación, salas de reunión, laboratorios, espacios sociales, consultas, alojamientos, comedores, edificios de obra, despachos para dirección de obra, duchas y aseos, vestuarios, camerinos, alojamientos temporales, almacenes, etc...

CARACTERÍSTICAS

La principal característica de la construcción modular es la prefabricación de la misma. La realización en un proceso productivo sistematizado de más de la tercera parte de los elementos de la construcción, hace que una importante cantidad del conjunto este fabricado en un entorno controlado. Con un proceso productivo en 'planta', se consigue un control absoluto sobre los costes, se simultanean tareas y procesos, se dispone de un stock de materiales y componentes ya elaborados, y se pueden automatizar trabajos que en una obra convencional no sería posible.

Todas estas características inciden en un control de calidad en origen, un incremento notable de la seguridad, y una amplia disminución de los residuos y de la contaminación acústica. Con la ventaja añadida de que su desarrollo no se ve afectado por las inclemencias meteorológicas. La estabilidad y precisión de las estructuras de acero, junto con la calidad de los materiales, hacen de la construcción modular una opción firme y duradera. Los materiales utilizados en la construcción modular dan solución a los requerimientos de aislamiento térmico, acústico, y eficiencia energética.

CONSTRUCCIÓN MODULAR

ELEMENTOS
CARÁCTERÍSTICAS

P. 10

MÓDULOS
STANDAR

P. 16

MÓDULOS
SANITARIOS

P. 20

MÓDULOS
ESPECIALES

P. 30

CAMPAMENTOS
DE TRABAJO

P. 34

NAVES

P. 44

VIVIENDA
SOCIAL

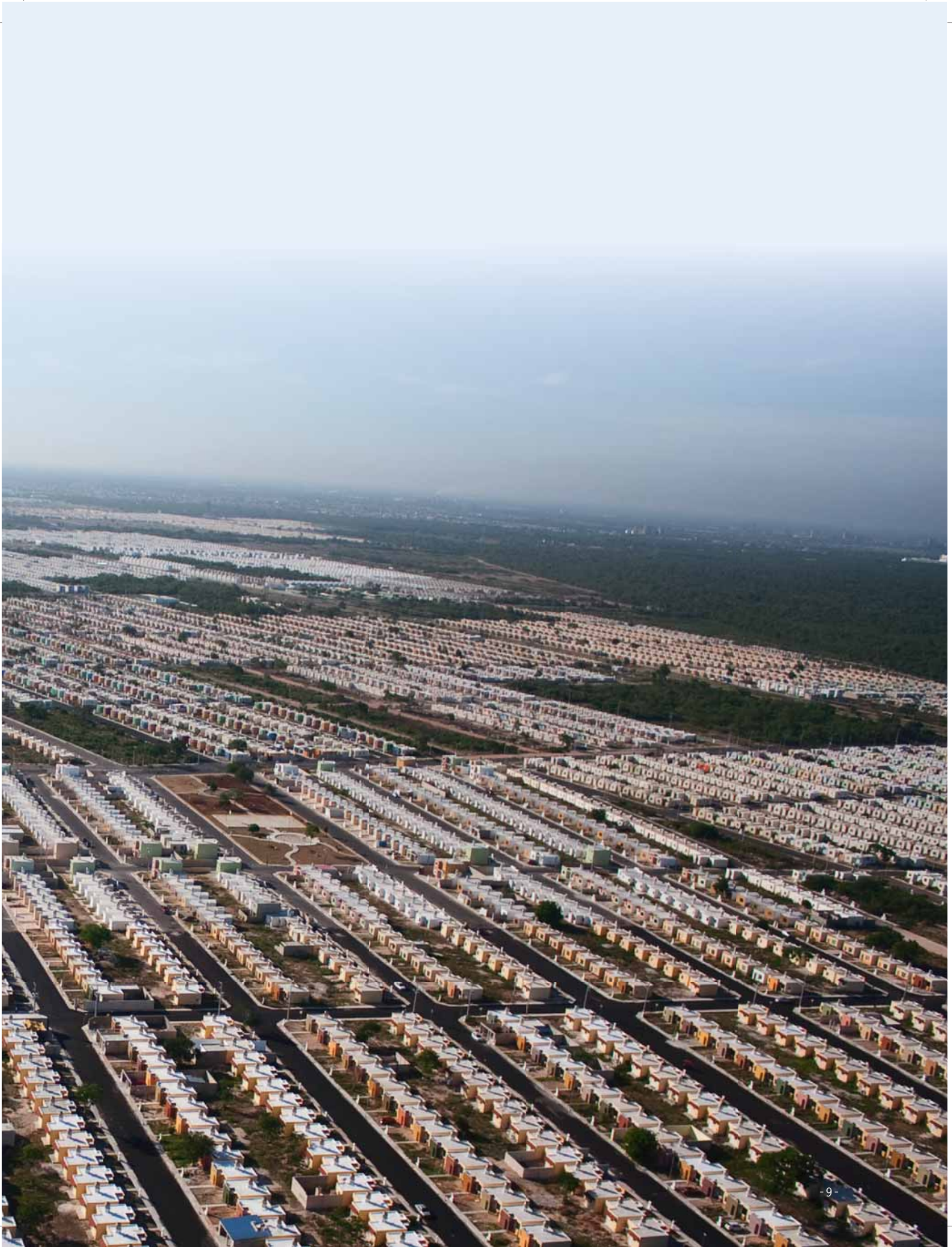
P. 48

TIPOS DE
ENTREGA

P. 50

EXPORTACIÓN

P. 54



ELEMENTOS CARACTERÍSTICAS



BASTIDOR DE SUELO

Está formado por perfiles conformados en frío en chapa galvanizada. Transversalmente se colocan correas tipo omega plegadas en chapa galvanizada, que confieren al conjunto una resistencia a cargas de uso de 250 kg/m² y estabilidad frente a vibraciones. Encima se monta un tablero aglomerado hidrófugo (19 mm), revestido con una lámina de pavimento vinílico. A petición del cliente se puede colocar tablero fenólico.



PILARES

Los pilares están formados por perfiles asimétricos plegados en acero galvanizado de espesor 2 mm a 3 mm.



BASTIDOR DE CUBIERTA

Esta formado por perfiles conformados en frío en chapa galvanizada. Transversalmente se colocan perfiles omega galvanizados a modo de correas que soportan la chapa trapezoidal (espesor 0.6 mm). Proporcionan además resistencia mecánica y dan la doble pendiente a la cubierta, vertiendo a 2 canalones con sus respectivas bajantes de PVC.

El falso techo interior esta formado por lamas metálicas prelacadas (espesor de 0,5 mm). Entre el falso techo y la chapa de cubierta se coloca el aislamiento de 80 mm de fibra de vidrio con lámina de vapor.



CERRAMIENTO LATERAL – TABIQUERÍA

La fachada y tabaquería está realizada en panel sándwich AIS-PRT (espesor 40 mm) desmontable e unión machihembrada. Los acabados son en chapa de acero prelacada. Los paneles tienen un núcleo aislante es espuma de poliuretano inyectada con una densidad de 36-40 Kg/m³ y conductividad térmica $\lambda=0,021$ W/m·K

En tabiquería, estos paneles van anclados mediante perfiles de aluminio lacado blanco sujetos a piso y techo. Existe una extensa gama de colores, perfilados y texturas, que permiten personalizar el acabado del módulo.

ELEMENTOS CARÁCTERÍSTICAS



CARPINTERÍA

La carpintería en cuanto a puertas de exterior e interior, está realizada en perfiles de aluminio lacado blanco, con manilla y cerradura. En caso de llevar puerta acristalada o semiacristalada esta llevará un vidrio laminar de seguridad 3+3 transparente. En cuanto a las ventanas, estarán realizadas en perfilera de PVC blanco (como opcional se pueden montar ventanas en aluminio), serán de correderas de 2 hojas, con vidrio de 4 mm, con montaje de marco y contramarco. Las ventanas contarán como opcional según petición del cliente la posibilidad de colocar persiana, mosquitera, persianas venecianas con lama de 25, y reja exterior de protección de aluminio incorporada en la propia ventana o reja metálica, así como la posibilidad de cambiar el tipo de vidrio. En los aseos se contará con ventanas realizadas en perfilera de PVC (como opcional se pueden montar en aluminio), serán batientes verticales de 1 hoja, con vidrio de 4 mm translúcido, de medidas aproximadas 600 mm de ancho x 400 mm de altura, con montaje de marco y contramarco. No llevan rejillas de protección.




ELECTRICIDAD

La instalación eléctrica de las construcciones modulares y su canalización se ajustan a la normativa actual y al reglamento de baja tensión. Cada módulo estándar dispone de cuadro de Protección con protección independiente mediante magneto-térmicos y diferenciales necesarios para alumbrado, emergencias (en caso de contar con ellas), climatización y usos varios, y contará de elementos de protección frente a contactos directos, sobre-intensidades y cortocircuitos y contactos indirectos. La iluminación artificial consta de uno o varios puntos de luz de bajo consumo y luz de emergencia (en caso de ser solicitada). También dispone de toma interior de corriente. El cliente puede indicar la colocación de mayor número de elementos y sus características, climatización, protecciones adicionales, líneas de voz y datos, etc.

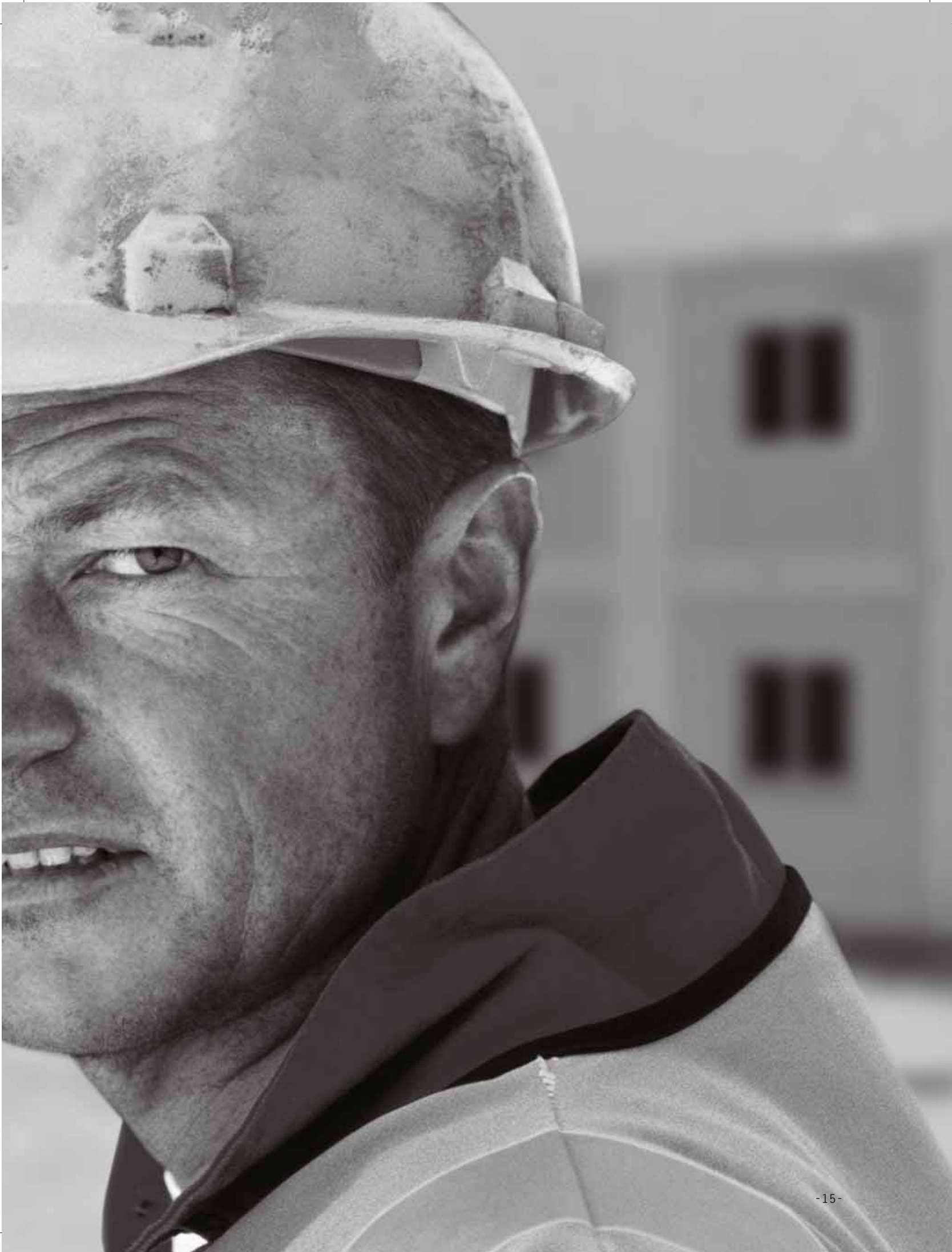
FONTANERIA Y SANEAMIENTO

Los aparatos sanitarios en loza serán en color blanco de la marca Roca o similar. Las conducciones están realizadas mediante tubería de polietileno reticulado multicapa John Guest con sus correspondientes accesorios.

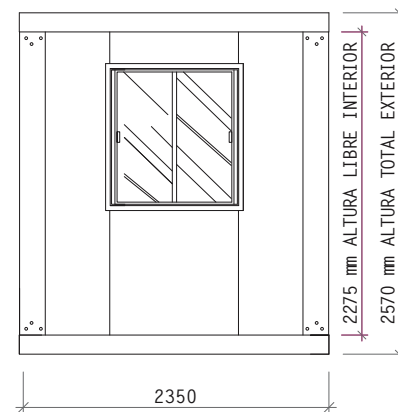
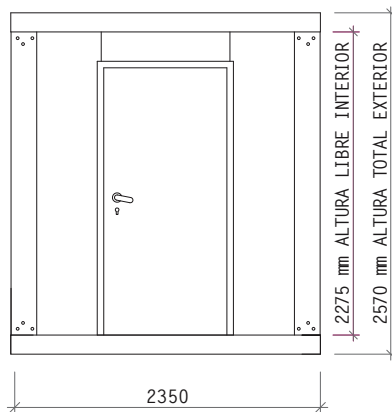
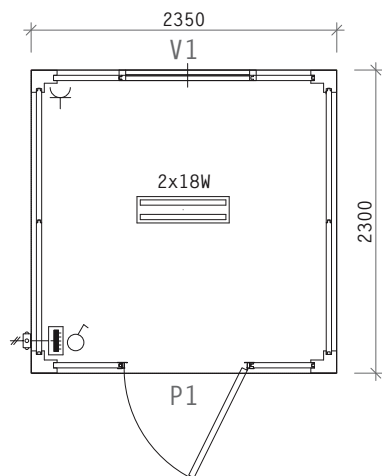
La instalación de saneamiento está formada por tubería y accesorios de PVC rígido, dotado de los correspondientes sifones hidráulicos. Las uniones se materializarán mediante adhesivos específicos de PVC para conseguir así, una perfecta estanqueidad.



“ ES UN PRODUCTO
FANTÁSTICO!
SE MONTA
EN POCAS
HORAS ”



MÓDELO A-1



DIMENSIONES (mm)	2300x2350
ALTURA INTERIOR LIBRE (mm)	2278
SUPERFICIE (m ²)	5,41
PUERTA EXTERIOR (mm)	975x2060
VENTANA EXTERIOR (mm)	975x1045
TABLERO AGLOMERADO HIDRÓFUGO 19MM	SI
REVESTIMIENTO SUELO PAVIMENTO VINÍLICO	SI
CUADRO DISTRIBUCIÓN Y PROTECCIÓN	SI
PANTALLA ESTANCA 2x18W	1
PANTALLA ESTANCA 2x36W	-
INTERRUPTOR 10A	1
BASE ENCHUFE 16A	2

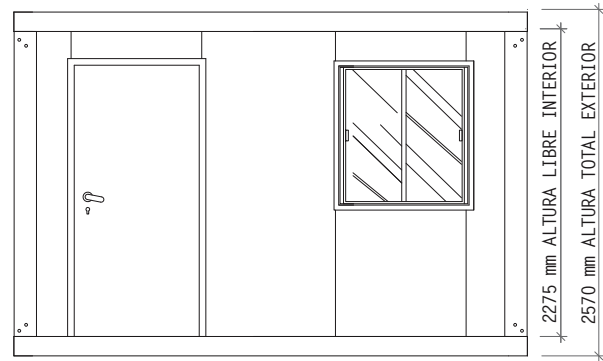
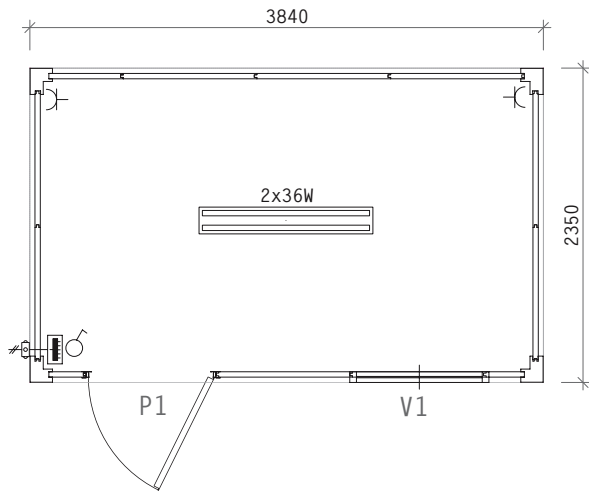
DIMENSIONS (mm)	2300x2350
HAUTEUR INTÉRIEURE LIBRE (mm)	2278
SUPERFICIE (m ²)	5,41
PORTE EXTÉRIEURE (mm)	975x2060
FENÊTRE EXTÉRIEURE (mm)	975x1045
PANNEAU AGGLOMÉRÉ HYDROFUGE 19MM	OUI
REVETEMENT DU SOL VINYLE	OUI
TABLEAU ÉLECTRIQUE	OUI
LUMINAIRE 2x18W	1
LUMINAIRE 2x36W	-
INTERRUPTEUR 10A	1
PRISE 16A	2

LARGO (mm)	EXT. 2300
LONGUEUR (mm)	INT. 2140
ANCHO (mm)	EXT. 2350
LARGEUR (mm)	INT. 2190
ALTO (mm)	EXT. 2570
HAUTEUR (mm)	INT. 2275



MÓDULOS STÁNDAR

MÓDELO A-2



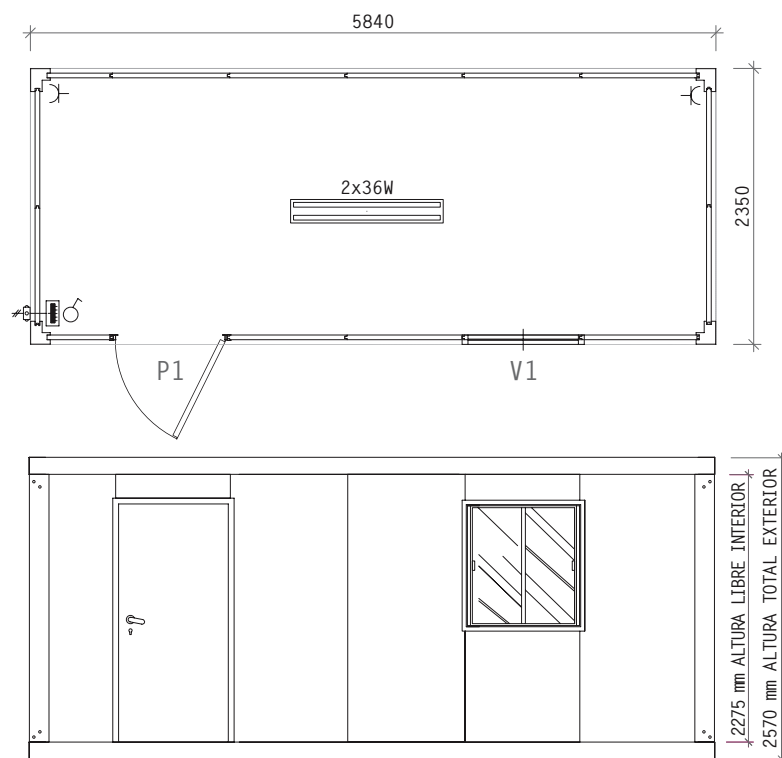
DIMENSIONES (mm)	3840x2350
ALTURA INTERIOR LIBRE (mm)	2278
SUPERFICIE (m ²)	9,02
PUERTA EXTERIOR (mm)	975x2060
VENTANA EXTERIOR (mm)	975x1045
TABLERO AGLOMERADO HIDRÓFUGO 19MM	SI
REVESTIMIENTO SUELO PAVIMENTO VINÍLICO	SI
CUADRO DISTRIBUCIÓN Y PROTECCIÓN	SI
PANTALLA ESTANCA 2x18W	1
PANTALLA ESTANCA 2x36W	-
INTERRUPTOR 10A	1
BASE ENCHUFE 16A	2

DIMENSIONS (mm)	3840x2350
HAUTEUR INTÉRIEURE LIBRE (mm)	2278
SUPERFICIE (m ²)	9,02
PORTE EXTÉRIEURE (mm)	975x2060
FENÊTRE EXTÉRIEURE (mm)	975x1045
PANNEAU AGGLOMÉRÉ HYDROFUGE 19MM	OUI
REVÊTEMENT DU SOL VINYLE	OUI
TABLEAU ÉLECTRIQUE	OUI
LUMINAIRE 2x18W	1
LUMINAIRE 2x36W	-
INTERRUPTEUR 10A	1
PRISE 16A	2

LARGO (mm)	EXT. 3840
LONGUEUR (mm)	INT. 3680
ANCHO (mm)	EXT. 2350
LARGEUR (mm)	INT. 2190
ALTO (mm)	EXT. 2570
HAUTEUR (mm)	INT. 2275



MÓDELO A-3



DIMENSIONES (mm)	5840x2350
ALTURA INTERIOR LIBRE (mm)	2278
SUPERFICIE (m ²)	13,72
PUERTA EXTERIOR (mm)	975x2060
VENTANA EXTERIOR (mm)	975x1045
TABLERO AGLOMERADO HIDRÓFUGO 19MM	SI
REVESTIMIENTO SUELO PAVIMENTO VINÍLICO	SI
CUADRO DISTRIBUCIÓN Y PROTECCIÓN	SI
PANTALLA ESTANCA 2x18W	-
PANTALLA ESTANCA 2x36W	1
INTERRUPTOR 10A	1
BASE ENCHUFE 16A	2

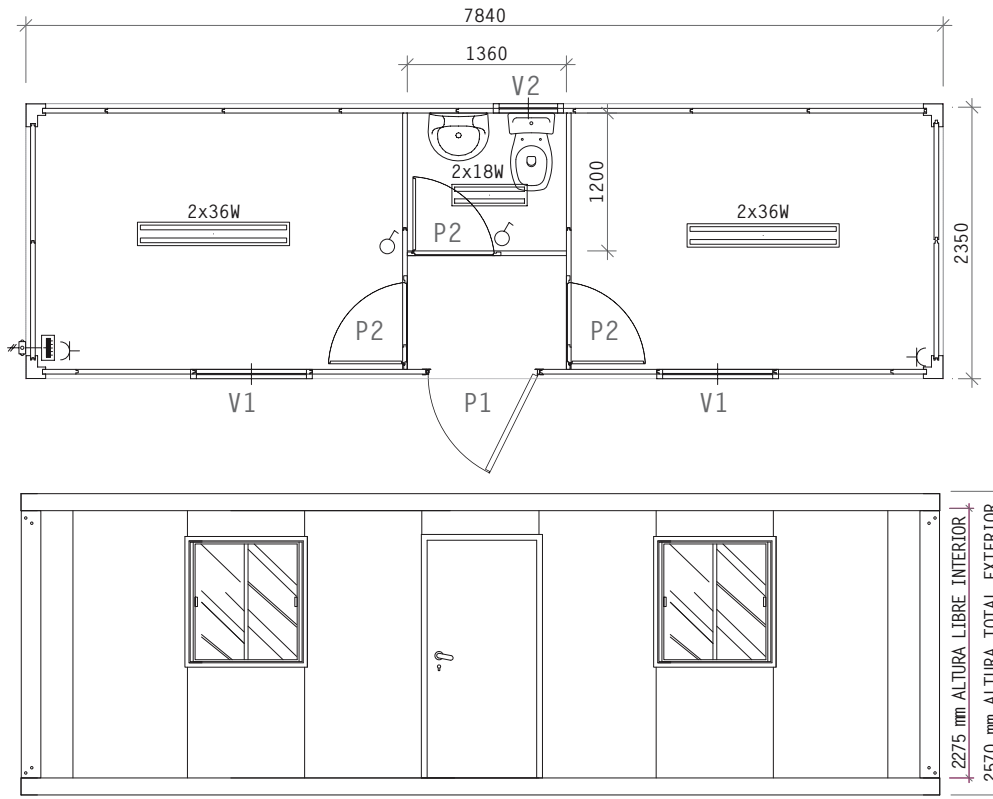
DIMENSIONS (mm)	5840x2350
HAUTEUR INTÉRIEURE LIBRE (mm)	2278
SUPERFICIE (m ²)	13,72
PORTE EXTÉRIEURE (mm)	975x2060
FENETRE EXTÉRIEURE (mm)	975x1045
PANNEAU AGGLOMÉRÉ HYDROFUGE 19MM	OUI
REVETEMENT DU SOL VINYLE	OUI
TABLEAU ÉLECTRIQUE	OUI
LUMINAIRE 2x18W	-
LUMINAIRE 2x36W	1
INTERRUPTEUR 10A	1
PRISE 16A	2

LARGO (mm)	EXT. 5840
LONGUEUR (mm)	INT. 5680
ANCHO (mm)	EXT. 2350
LARGEUR (mm)	INT. 2190
ALTO (mm)	EXT. 2570
HAUTEUR (mm)	INT. 2275



MÓDULOS STÁNDAR

MÓDELO A-4



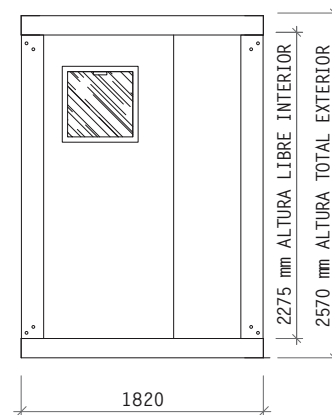
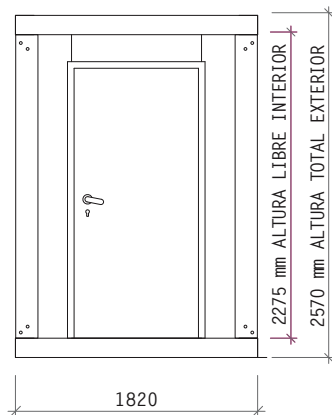
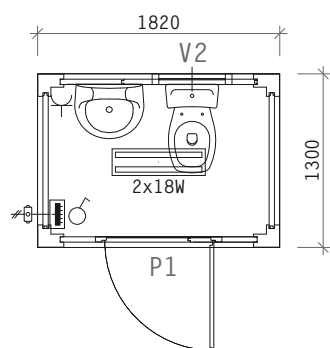
DIMENSIONES (mm)	7840x2350
ALTURA INTERIOR LIBRE (mm)	2278
SUPERFICIE (m ²)	18,42
PUERTA EXTERIOR (mm)	975x2060
PUERTA INTERIOR (mm)	715x2060
VENTANA EXTERIOR (mm)	975x1045
VENTANA ASEO (mm)	600x400
TABLERO AGLOMERADO HIDRÓFUGO 19 MM	SI
TABLERO CONTRACHAPADO FENÓLICO 18 MM	OPCIÓN
REVESTIMIENTO SUELO PAVIMENTO VINÍLICO	SI
CUADRO DISTRIBUCIÓN Y PROTECCIÓN	SI
PANTALLA ESTANCA 2x18W	1
PANTALLA ESTANCA 2x36W	2
INTERRUPTOR 10A	1
BASE ENCHUFE 16A	2
INODORO TANQUE BAJO	1
LAVAMANOS CON PEDESTAL	1

DIMENSIONS (mm)	7840x2350
HAUTEUR INTÉRIEURE LIBRE (mm)	2278
SUPERFICIE (m ²)	18,42
PORTE EXTÉRIEURE (mm)	975x2060
PORTE INTÉRIEURE (mm)	715x2060
FENETRE EXTÉRIEURE (mm)	975x1045
FENETRE SANITAIRE (mm)	600x400
PANNEAU AGGLOMÉRÉ HYDROFUGE 19MM	OUI
PANNEAU CONTREPLAQUÉ	EN OPTION
REVETEMENT DU SOL STRATIFIÉ	OUI
TABLEAU ÉLECTRIQUE	OUI
LUMINAIRE 2x18W	1
LUMINAIRE 2x36W	2
INTERRUPTEUR 10A	1
PRISE 16A	2
TOILETTE	1
LAVE-MAIN	1

LARGO (mm)	EXT. 7840
LONGUEUR (mm)	INT. 7680
ANCHO (mm)	EXT. 2350
LARGEUR (mm)	INT. 2190
ALTO (mm)	EXT. 2570
HAUTEUR (mm)	INT. 2275



MÓDELO A-WC-M



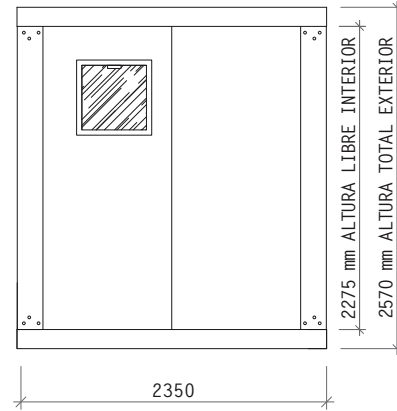
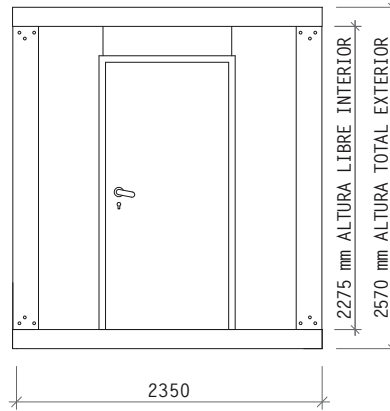
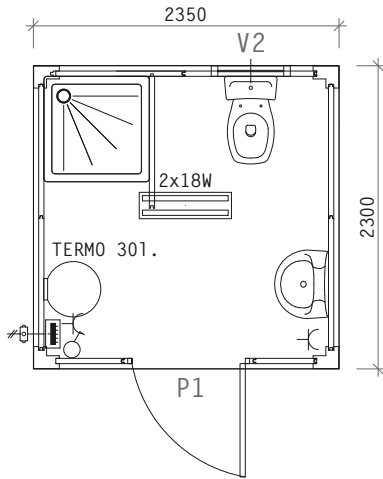
DIMENSIONES (mm)	1820x1300
ALTURA INTERIOR LIBRE (mm)	2278
SUPERFICIE (m ²)	2.36
PUERTA EXTERIOR (mm)	975x2060
VENTANA ASEO (mm)	600x400
TABLERO AGLOMERADO HIDROFUGO 19MM	SI
TABLERO CONTRACHAPADO FENOLICO 18MM	OPCION
REVESTIMIENTO SUELO PAVIMENTO VINILICO	SI
CUADRO DISTRIBUCION Y PROTECCION	SI
PANTALLA ESTANCA 2x18W	1
PANTALLA ESTANCA 2x36W	-
INTERRUPTOR 10A	1
BASE ENCHUFE 16A	1
INODORO TANQUE BAJO	1
LAVAMANOS CON PEDESTAL	1

DIMENSIONS (mm)	1820x1300
HAUTEUR INTÉRIEURE LIBRE (mm)	2278
SUPERFICIE (m ²)	2.36
PORTE EXTÉRIEURE (mm)	975x2060
FENETRE SANITAIRE (mm)	600x400
PANNEAU AGGLOMÉRÉ HYDROFUGE 19MM	OUI
PANNEAU CONTREPLAQUÉ 18MM	EN OPTION
REVETEMENT DU SOL STRATIFIÉ	OUI
TABLEAU ÉLECTRIQUE	OUI
LUMINAIRE 2x18W	1
LUMINAIRE 2x36W	-
INTERRUPTEUR 10A	1
PRISE 16A	1
TOILETTE	1
LAVE-MAIN	1

LARGO (mm)	EXT. 1820
LONGUEUR (mm)	INT. 1660
ANCHO (mm)	EXT. 1300
LARGEUR (mm)	INT. 1140
ALTO (mm)	EXT. 2570
HAUTEUR (mm)	INT. 2275

**MÓDULOS
SANITARIOS**

MODELO A-WC-1



DIMENSIONES (mm)	2300x2350
ALTURA INTERIOR LIBRE (mm)	2278
SUPERFICIE (m ²)	5.4
PUERTA EXTERIOR (mm)	975x2060
VENTANA ASEO (mm)	600x400
TABLERO AGLOMERADO HIDROFUGO 19MM	-
TABLERO CONTRACHAPADO FENOLICO 18MM	SI
REVESTIMIENTO SUELO PAVIMENTO VINILICO	SI
CUADRO DISTRIBUCION Y PROTECCION	SI
PANTALLA ESTANCA 2x18W	1
PANTALLA ESTANCA 2x36W	-
INTERRUPTOR 10A	1
BASE ENCHUFE 16A	2
INODORO TANQUE BAJO	1
LAVAMANOS CON PEDESTAL	1
PLATO DE DUCHA	1
TERMO ELECTRICO 30L	1

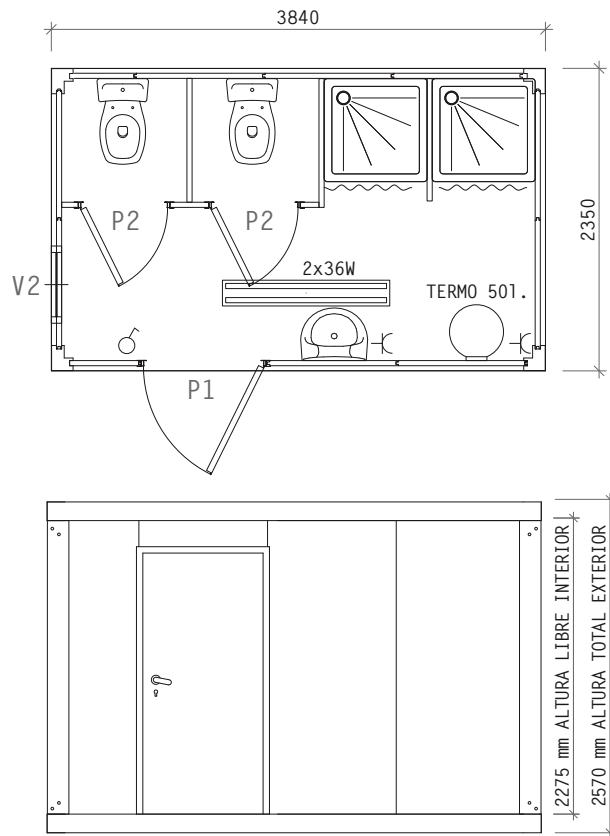
DIMENSIONS (mm)	1820x1300
HAUTEUR INTÉRIEURE LIBRE (mm)	2278
SUPERFICIE (m ²)	5.4
PORTE EXTÉRIEURE (mm)	975x2060
FENETRE SANITAIRE (mm)	600x400
PANNEAU AGGLOMÉRÉ HYDROFUGE 19MM	-
TABLERO CONTRACHAPADO FENOLICO 18MM	OUI
REVETEMENT DU SOL STRATIFIÉ	OUI
TABLEAU ÉLECTRIQUE	OUI
LUMINAIRE 2x18W	1
LUMINAIRE 2x36W	-
INTERRUPTEUR 10A	1
PRISE 16A	2
TOILETTE	1
LAVE-MAIN	1
DOUCHE	1
CHAUFFE-EAU 30L	1

LARGO (mm)	EXT. 2300
LONGUEUR (mm)	INT. 2140
ANCHO (mm)	EXT. 2350
LARGEUR (mm)	INT. 2190
ALTO (mm)	EXT. 2570
HAUTEUR (mm)	INT. 2275



Posibilidad de adaptación a minusválidos

MÓDELO A-WC-2



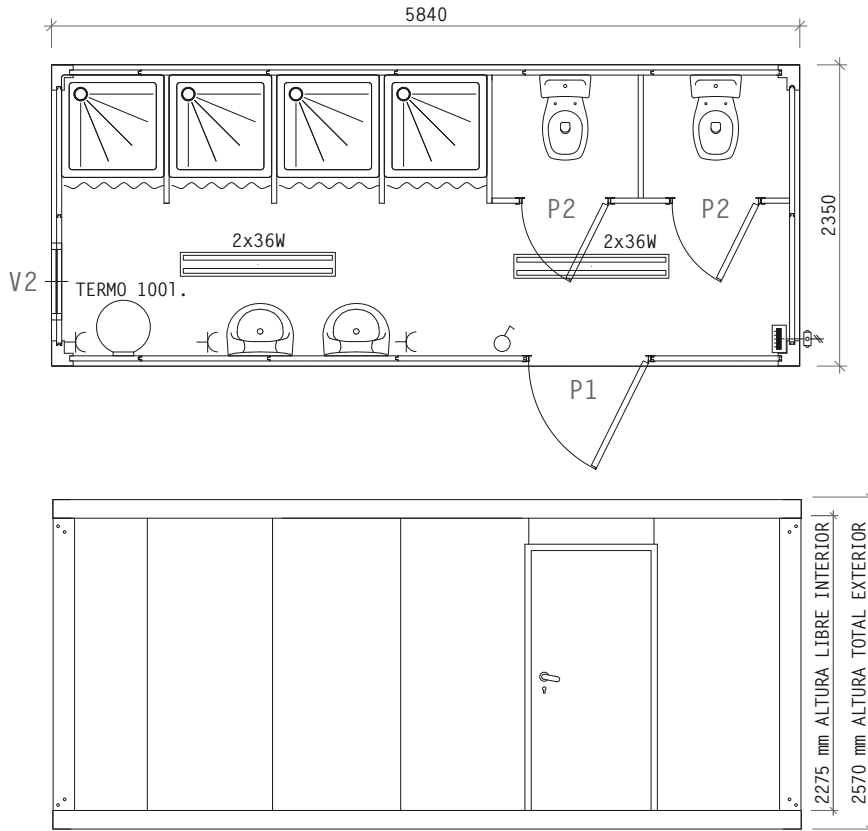
DIMENSIONES (mm)	3840x2350
ALTURA INTERIOR LIBRE (mm)	2278
SUPERFICIE (m ²)	9.02
PUERTA EXTERIOR (mm)	975x2060
PUERTA INTERIOR (mm)	715x2060
VENTANA ASEO (mm)	600x400
TABLERO AGLOMERADO HIDROFUGO 19MM	-
TABLERO CONTRACHAPADO FENOLICO 18MM	SI
REVESTIMIENTO SUELO PAVIMENTO VINILICO	SI
CUADRO DISTRIBUCION Y PROTECCION	SI
PANTALLA ESTANCA 2x18W	-
PANTALLA ESTANCA 2x36W	1
INTERRUPTOR 10A	1
BASE ENCHUFE 16A	2
INODORO TANQUE BAJO	2
LAVAMANOS CON PEDESTAL	2
PLATO DE DUCHA	2
TERMO ELECTRICO 50L	1

DIMENSIONS (mm)	3840x2350
HAUTEUR INTÉRIEURE LIBRE (mm)	2278
SUPERFICIE (m ²)	9.02
PORTE EXTÉRIEURE (mm)	975x2060
PORTE INTÉRIEURE (mm)	715x2060
FENETRE SANITAIRE (mm)	600x400
PANNEAU AGGLOMÉRÉ HYDROFUGE 19MM	-
PANNEAU CONTREPLAQUÉ 18MM	OUI
REVETEMENT DU SOL STRATIFIÉ	OUI
TABLEAU ÉLECTRIQUE	OUI
LUMINAIRE 2x18W	-
LUMINAIRE 2x36W	1
INTERRUPTEUR 10A	1
PRISE 16A	2
TOILETTE	2
LAVE-MAIN	2
PLATO DE DUCHA	2
TERMO ELECTRICO 50L	1

LARGO (mm)	EXT. 3840
LONGUEUR (mm)	INT. 3680
ANCHO (mm)	EXT. 2350
LARGEUR (mm)	INT. 2190
ALTO (mm)	EXT. 2570
HAUTEUR (mm)	INT. 2275

MÓDULOS
SANITARIOS

MODELO A-WC-3



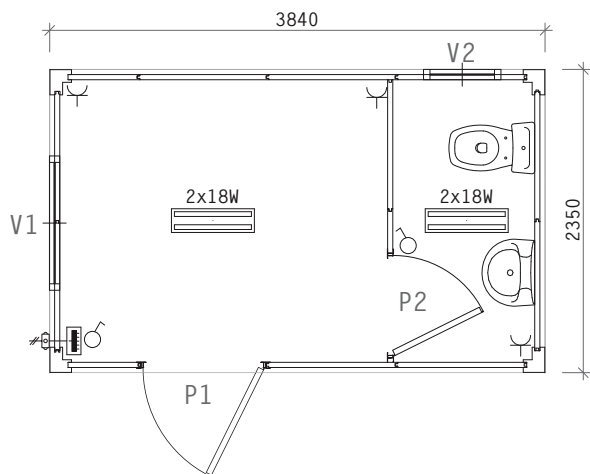
DIMENSIONES (mm)	5840x2350
ALTURA INTERIOR LIBRE (mm)	2278
SUPERFICIE (m ²)	13.72
PUERTA EXTERIOR (mm)	975x2060
PUERTA INTERIOR (mm)	715x2060
VENTANA ASEO (mm)	600x400
TABLERO AGLOMERADO HIDROFUGO 19MM	-
TABLERO CONTRACHAPADO FENOLICO 18MM	SI
REVESTIMIENTO SUELO PAVIMENTO VINILICO	SI
CUADRO DISTRIBUCION Y PROTECCION	SI
PANTALLA ESTANCA 2x18W	-
PANTALLA ESTANCA 2x36W	2
INTERRUPTOR 10A	1
BASE ENCHUFE 16A	3
INODORO TANQUE BAJO	2
LAVAMANOS CON PEDESTAL	2
PLATO DE DUCHA	4
TERMO ELECTRICO 100L	1

DIMENSIONS (mm)	5840x2350
HAUTEUR INTÉRIEURE LIBRE (mm)	2278
SUPERFICIE (m ²)	13.72
PORTE EXTÉRIEURE (mm)	975x2060
PORTE INTÉRIEURE (mm)	715x2060
FENETRE SANITAIRE (mm)	600x400
PANNEAU AGGLOMÉRÉ HYDROFUGE 19MM	-
PANNEAU CONTREPLAQUÉ 18MM	OUI
REVETEMENT DU SOL STRATIFIÉ	OUI
TABLEAU ÉLECTRIQUE	OUI
LUMINAIRE 2x18W	-
LUMINAIRE 2x36W	2
INTERRUPTEUR 10A	1
PRISE 16A	3
TOILETTE	2
LAVE-MAIN	2
PLATO DE DUCHA	4
TERMO ELECTRICO 100L	1

LARGO (mm)	EXT. 5840
LONGUEUR (mm)	INT. 5680
ANCHO (mm)	EXT. 2350
LARGEUR (mm)	INT. 2190
ALTO (mm)	EXT. 2570
HAUTEUR (mm)	INT. 2275



MÓDELO A-2A



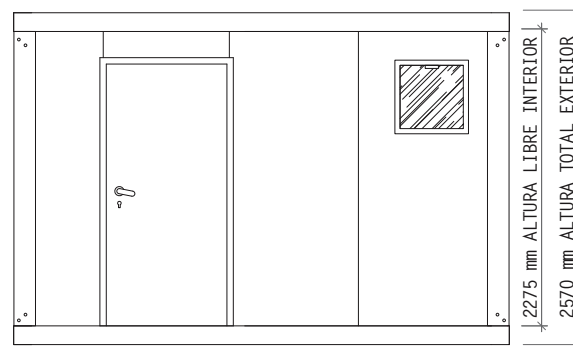
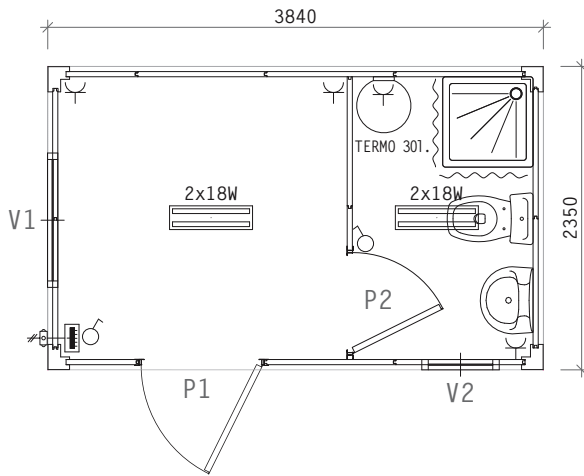
DIMENSIONES (mm)	3840x2350
ALTURA INTERIOR LIBRE (mm)	2278
SUPERFICIE (m ²)	9,02
PUERTA EXTERIOR (mm)	975x2060
PUERTA INTERIOR (mm)	715x2060
VENTANA EXTERIOR (mm)	975x1045
VENTANA ASEO (mm)	600x400
TABLERO AGLOMERADO HIDRÓFUGO 19MM	SI
TABLERO CONTRACHAPADO FENÓLICO 18MM	OPCION
REVESTIMIENTO SUELO PAVIMENTO VINÍLICO	SI
CUADRO DISTRIBUCIÓN Y PROTECCIÓN	SI
PANTALLA ESTANCA 2x18W	2
PANTALLA ESTANCA 2x36W	-
INTERRUPTOR 10A	2
BASE ENCHUFE 16A	3
INODORO TANQUE BAJO	1
LAVAMANOS CON PEDESTAL	1

DIMENTIONS (mm)	3840x2350
HAUTEUR INTÉRIEURE LIBRE (mm)	2278
SUPERFICIE (m ²)	9,02
PORTE EXTÉRIEURE (mm)	975x2060
PORTE INTÉRIEURE (mm)	715x2060
FENETRE EXTÉRIEURE (mm)	975x1045
FENETRE SANITAIRE (mm)	600x400
PANNEAU AGGLOMÉRÉ HYDROFUGE 19MM	OUI
PANNEAU CONTREPLAQUÉ 18MM	EN OPTION
REVETEMENT DU SOL STRATIFIÉ	OUI
TABLEAU ÉLECTRIQUE	OUI
LUMINAIRE 2x18W	2
LUMINAIRE 2x36W	-
INTERRUPTEUR 10A	2
PRISE 16A	3
TOILETTE	1
LAVE-MAIN	1

LARGO (mm)	EXT. 3840
LONGUEUR (mm)	INT. 3680
ANCHO (mm)	EXT. 2350
LARGEUR (mm)	INT. 2190
ALTO (mm)	EXT. 2570
HAUTEUR (mm)	INT. 2275

MÓDULOS
SANITARIOS

MODELO A-2AD

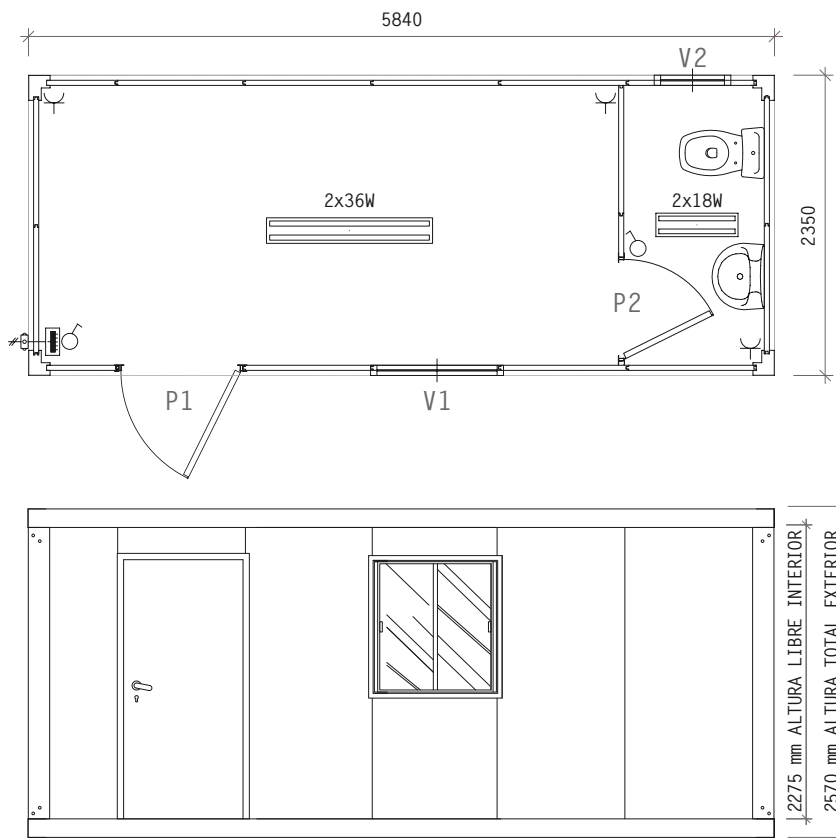


DIMENSIONES (mm)	3840x2350
ALTURA INTERIOR LIBRE (mm)	2278
SUPERFICIE (m ²)	9,02
PUERTA EXTERIOR (mm)	975x2060
PUERTA INTERIOR (mm)	715x2060
VENTANA EXTERIOR (mm)	975x1045
VENTANA ASEO (mm)	600x400
TABLERO AGLOMERADO HIDROFUGO 19MM	SI
TABLERO CONTRACHAPADO FENOLICO 18MM	OPCION
REVESTIMIENTO SUELO PAVIMENTO VINILICO	SI
CUADRO DISTRIBUCION Y PROTECCION	SI
PANTALLA ESTANCA 2x18W	2
PANTALLA ESTANCA 2x36W	-
INTERRUPTOR 10A	1
BASE ENCHUFE 16A	4
INODORO TANQUE BAJO	1
LAVAMANOS CON PEDESTAL	1
PLATO DE DUCHA	1
TERMO ELECTRICO 30L	1

DIMENSIONS (mm)	3840x2350
HAUTEUR INTÉRIEURE LIBRE (mm)	2278
SUPERFICIE (m ²)	9,02
PORTE EXTÉRIEURE (mm)	975x2060
PORTE INTÉRIEURE (mm)	715x2060
FENETRE EXTÉRIEURE (mm)	975x1045
FENETRE SANITAIRE (mm)	600x400
PANNEAU AGGLOMÉRÉ HYDROFUGE 19MM	OUI
PANNEAU CONTREPLAQUÉ 18MM	EN OPTION
REVETEMENT DU SOL STRATIFIÉ	OUI
TABLEAU ÉLECTRIQUE	OUI
LUMINAIRE 2x18W	2
LUMINAIRE 2x36W	-
INTERRUPTEUR 10A	1
PRISE 16A	4
TOILETTE	1
LAVE-MAIN	1
PLATO DE DUCHA	1
TERMO ELECTRICO 30L	1

LARGO (mm)	EXT. 3840
LONGUEUR (mm)	INT. 3680
ANCHO (mm)	EXT. 2350
LARGEUR (mm)	INT. 2190
ALTO (mm)	EXT. 2570
HAUTEUR (mm)	INT. 2275

MÓDELO A-3A



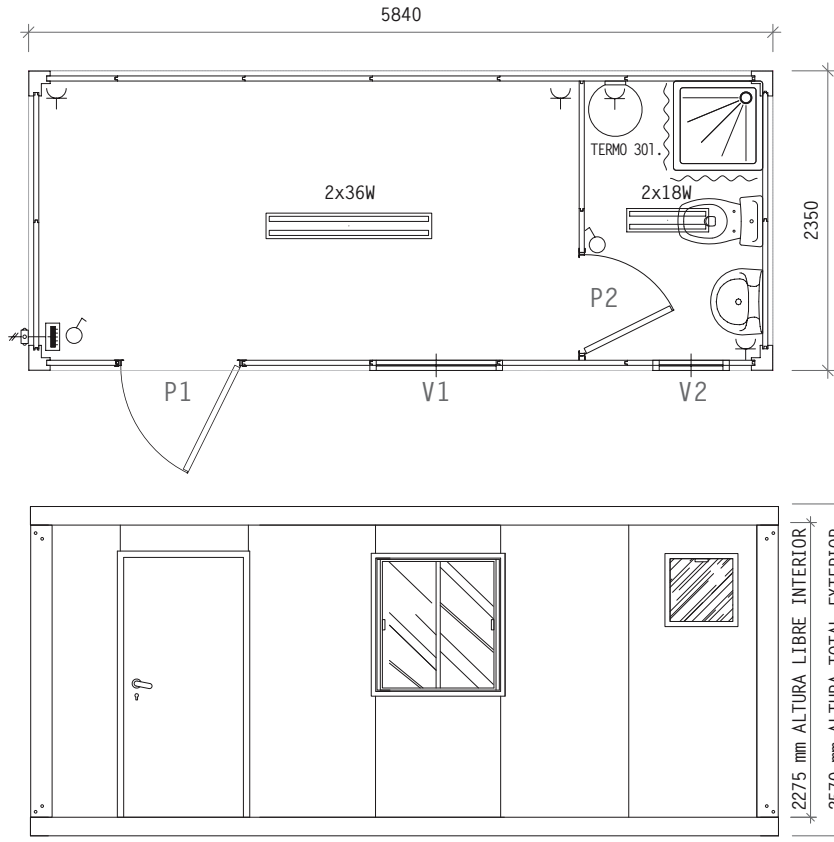
DIMENSIONES (mm)	5840x2350
ALTURA INTERIOR LIBRE (mm)	2278
SUPERFICIE (m ²)	13,72
PUERTA EXTERIOR (mm)	975x2060
PUERTA INTERIOR (mm)	715x2060
VENTANA EXTERIOR (mm)	975x1045
VENTANA ASEO (mm)	600x400
TABLERO AGLOMERADO HIDROFUGO 19MM	SI
TABLERO CONTRACHAPADO FENOLICO 18MM	OPCION
REVESTIMIENTO SUELO PAVIMENTO VINILICO	SI
CUADRO DISTRIBUCION Y PROTECCION	SI
PANTALLA ESTANCA 2x18W	1
PANTALLA ESTANCA 2x36W	1
INTERRUPTOR 10A	2
BASE ENCHUFE 16A	3
INODORO TANQUE BAJO	1
LAVAMANOS CON PEDESTAL	1

DIMENSIONS (mm)	5840x2350
HAUTEUR INTÉRIEURE LIBRE (mm)	2278
SUPERFICIE (m ²)	13,72
PORTE EXTÉRIEURE (mm)	975x2060
PORTE INTÉRIEURE (mm)	715x2060
FENETRE EXTÉRIEURE (mm)	975x1045
FENETRE SANITAIRE (mm)	600x400
PANNEAU AGGLOMÉRÉ HYDROFUGE 19MM	OUI
PANNEAU CONTREPLAQUÉ 18MM	EN OPTION
REVETEMENT DU SOL STRATIFIÉ	OUI
TABLEAU ÉLECTRIQUE	OUI
LUMINAIRE 2x18W	1
LUMINAIRE 2x36W	1
INTERRUPTEUR 10A	2
PRISE 16A	3
TOILETTE	1
LAVE-MAIN	1

LARGO (mm)	EXT. 5840
LONGUEUR (mm)	INT. 5680
ANCHO (mm)	EXT. 2350
LARGEUR (mm)	INT. 2190
ALTO (mm)	EXT. 2570
HAUTEUR (mm)	INT. 2275

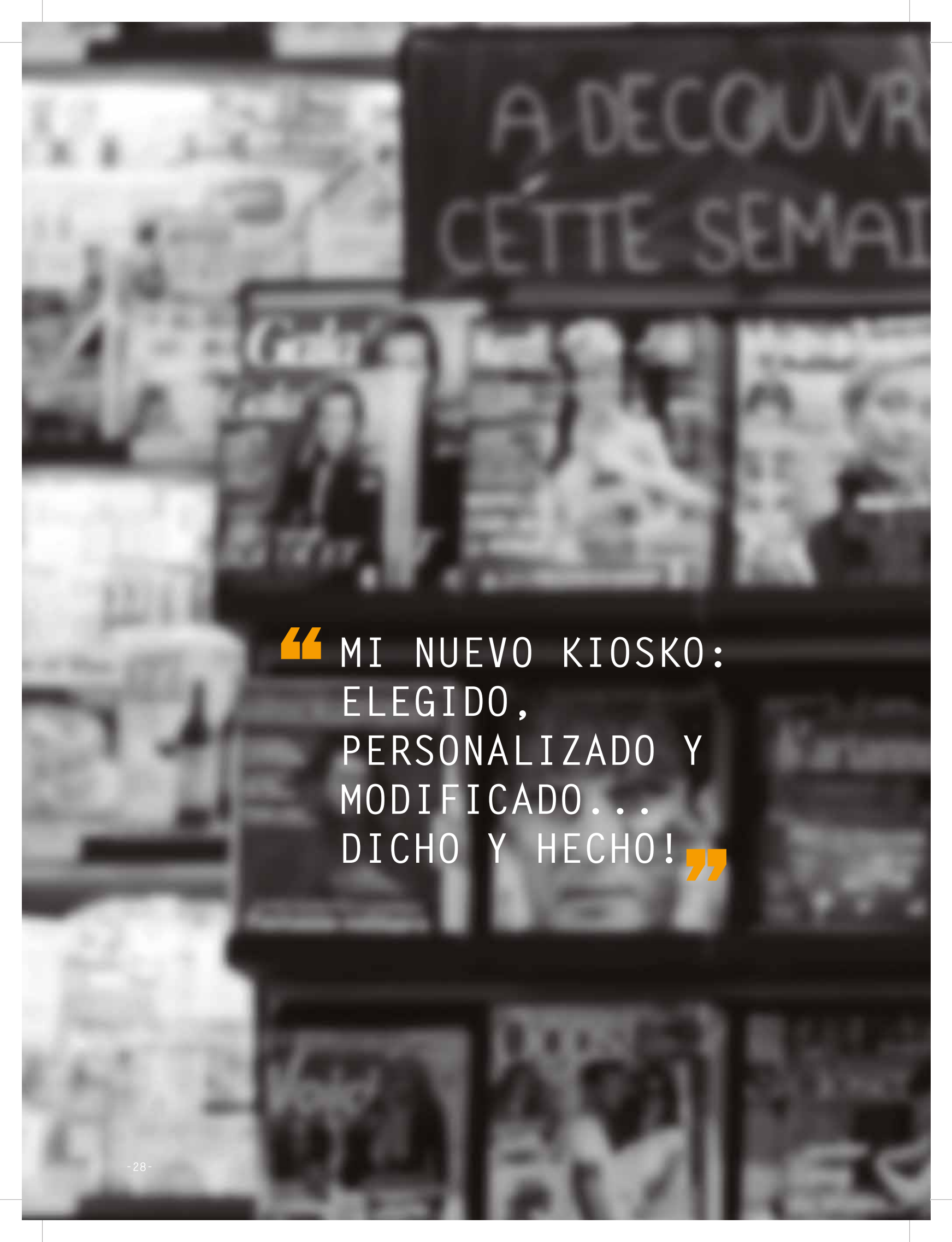
MÓDULOS
SANITARIOS

MODELO A-3AD

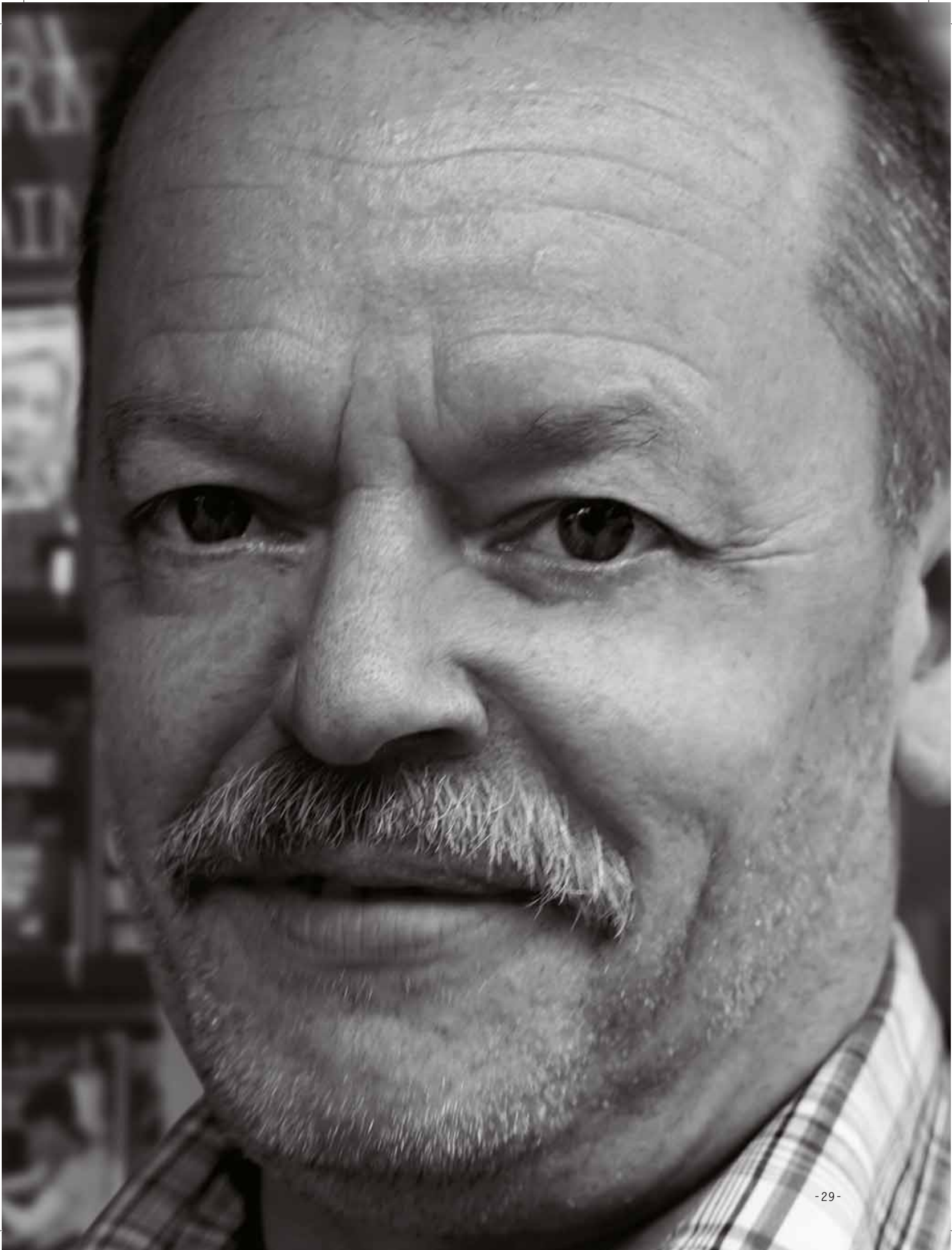


DIMENSIONES (mm)	5840x2350	DIMENSIONS (mm)	5840x2350
ALTURA INTERIOR LIBRE (mm)	2278	HAUTEUR INTÉRIEURE LIBRE (mm)	2278
SUPERFICIE (m ²)	13.72	SUPERFICIE (m ²)	13.72
PUERTA EXTERIOR (mm)	975x2060	PORTE EXTÉRIEURE (mm)	975x2060
PUERTA INTERIOR (mm)	715x2060	PORTE INTÉRIEURE (mm)	715x2060
VENTANA EXTERIOR (mm)	975x1045	FENETRE EXTÉRIEURE (mm)	975x1045
VENTANA ASEO (mm)	600x400	FENETRE SANITAIRE (mm)	600x400
TABLERO AGLOMERADO HIDROFUGO 19MM	SI	PANNEAU AGGLOMÉRÉ HYDROFUGE 19MM	OUI
TABLERO CONTRACHAPADO FENOLICO 18MM	OPCION	PANNEAU CONTREPLAQUÉ 18MM	EN OPTION
REVESTIMIENTO SUELO PAVIMENTO VINILICO	SI	REVETEMENT DU SOL STRATIFIÉ	OUI
CUADRO DISTRIBUCION Y PROTECCION	SI	TABLEAU ÉLECTRIQUE	OUI
PANTALLA ESTANCA 2x18W	1	LUMINAIRE 2x18W	1
PANTALLA ESTANCA 2x36W	1	LUMINAIRE 2x36W	1
INTERRUPTOR 10A	1	INTERRUPTEUR 10A	1
BASE ENCHUFE 16A	4	PRISE 16A	4
INODORO TANQUE BAJO	1	TOILETTE	1
LAVAMANOS CON PEDESTAL	1	LAVE-MAIN	1
PLATO DE DUCHA	1	PLATO DE DUCHA	1
TERMO ELECTRICO 30L	1	TERMO ELECTRICO 30L	1

LARGO (mm)	EXT. 5840
LONGUEUR (mm)	INT. 5680
ANCHO (mm)	EXT. 2350
LARGEUR (mm)	INT. 2190
ALTO (mm)	EXT. 2570
HAUTEUR (mm)	INT. 2275



“ MI NUEVO KIOSKO:
ELEGIDO,
PERSONALIZADO Y
MODIFICADO...
DICHY Y HECHO! ”





El cliente tiene la opción de cambiar las características y acabados de nuestros módulos estandar, ya que PANELES EUROPEOS tiene la opción de fabricar su módulo a su medida y necesidad. Usted puede modificar:

- Divisiones interiores. Instalación de WC, duchas y elementos sanitarios varios. Posibilidad de saneamiento por fondo del módulo.
- Instalación eléctrica. Colocación de Aire Acondicionado y bomba de calor.
- Material, dimensiones y acabados de la carpintería, tanto de puertas como de ventanas.

PANELES EUROPEOS dispone de un departamento de ingeniería dispuesto a estudiar todas las opciones que usted necesite.

MÓDULOS ESPECIALES



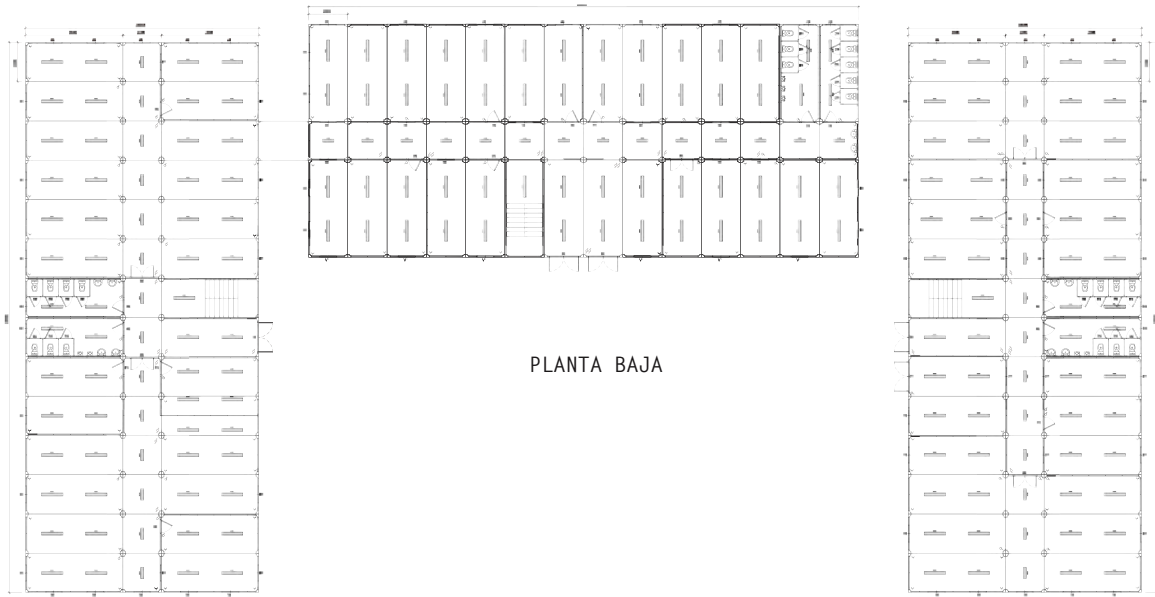
ALOJAMIENTOS MODULARES
OFICINAS VIP
EXPOSICIONES
RESTAURANTES
EVENTOS
STAND
MOBILIARIO URBANO



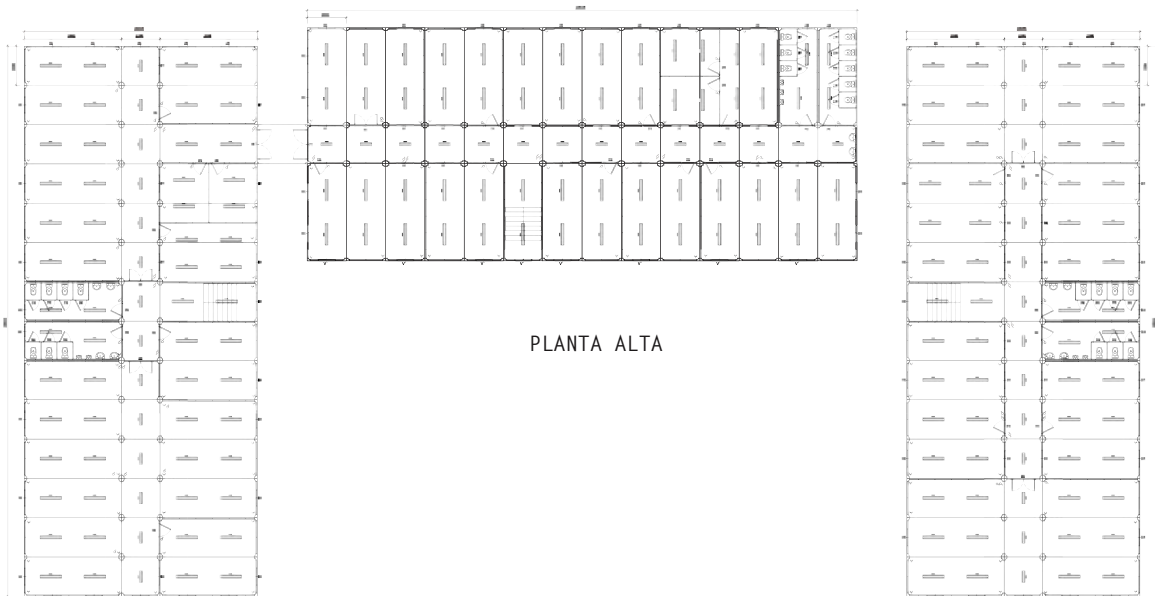
MÓDULOS
ESPECIALES



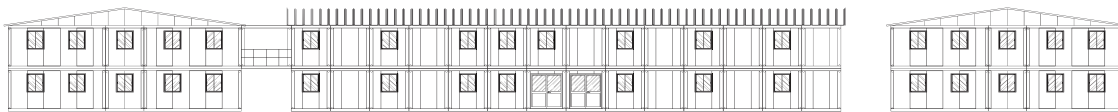
CONJUNTOS ADOSADOS Y APILADOS



PLANTA BAJA



PLANTA ALTA



ALZADO PRINCIPAL

CAMPAMENTOS DE TRABAJO

Solución para la vida/base en campamentos para trabajadores. Amplios servicios “llave en mano”. Adaptados a los sectores de la construcción, el petróleo y la minería.

ALOJAMIENTO

VESTUARIOS

BAÑOS

COMEDORES

LAVANDERÍAS

ENFERMERÍAS

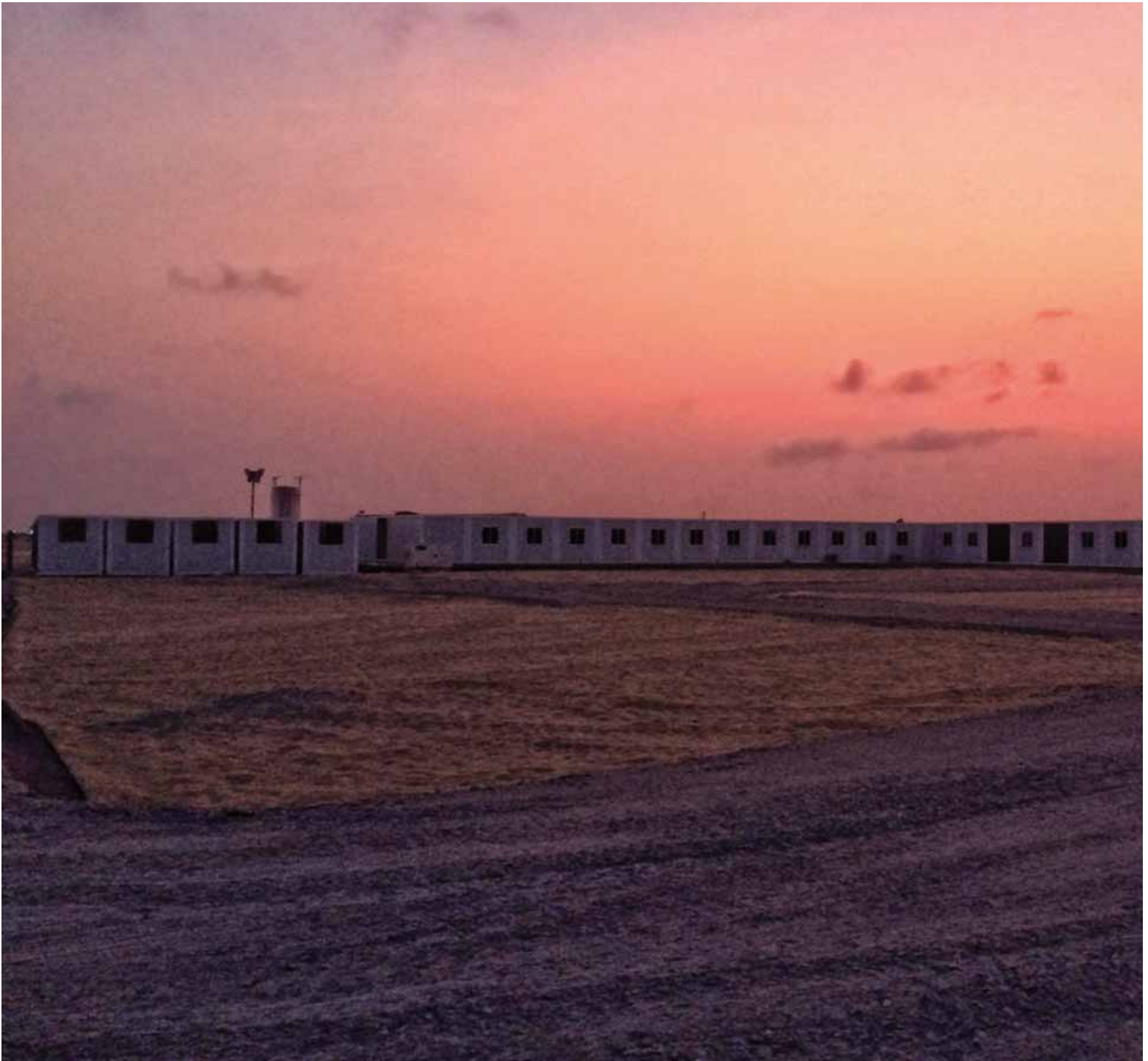
CENTROS MÉDICOS Y AMBULATORIOS

OFICINAS TÉCNICAS

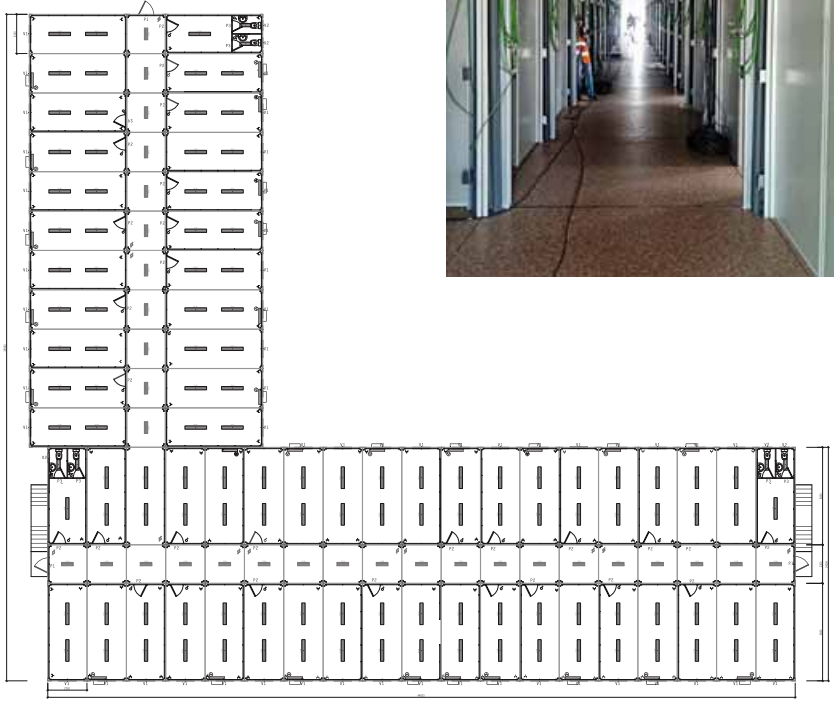
CABINAS DE SEGURIDAD



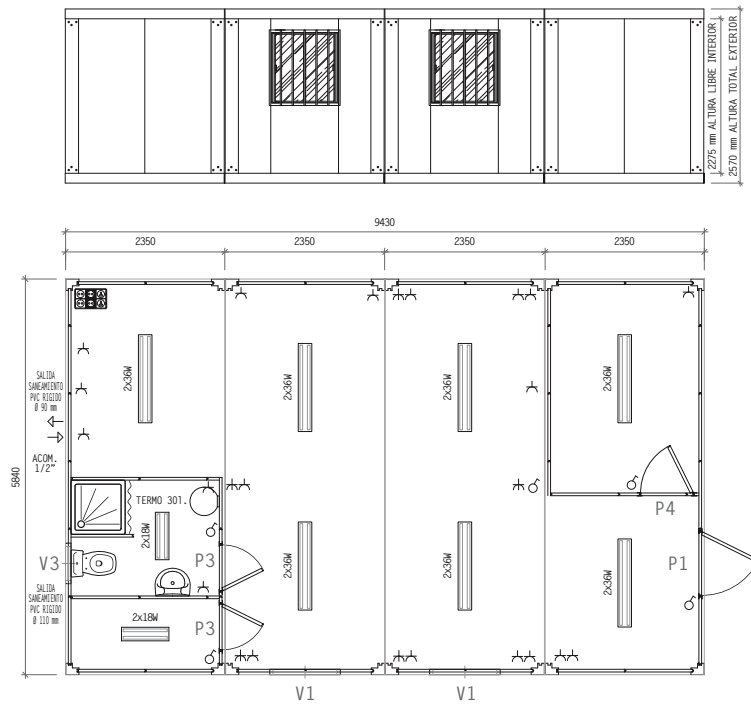
CONJUNTOS ADOSADOS Y APILADOS



CAMPAMENTOS DE TRABAJO

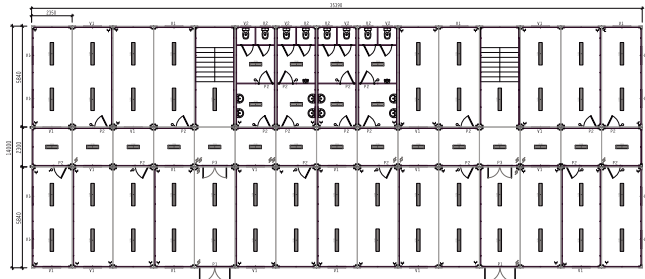


CONJUNTOS CON CUBIERTA A 2 AGUAS

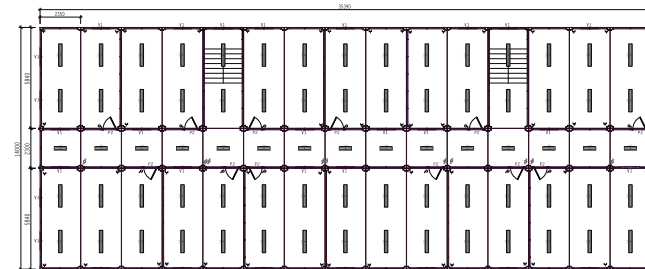


CAMPAMENTOS DE TRABAJO

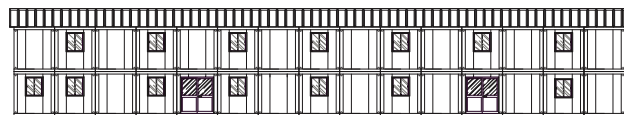
CONJUNTOS CON CUBIERTA A 2 AGUAS



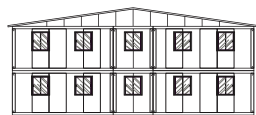
PLANTA BAJA
REZ-DE-CHAUSSEE



PLANTA ALTA
ÉTAGE



ALZADO PRINCIPAL
FAÇADE PRINCIPALE



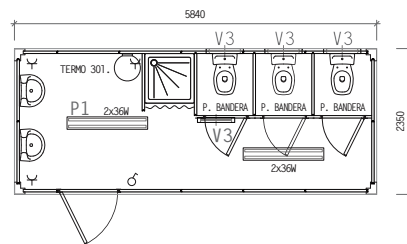
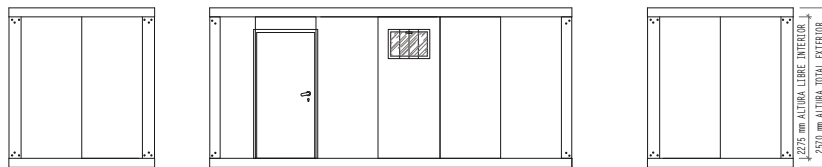
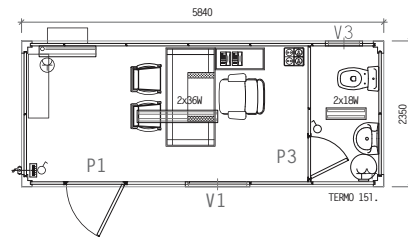
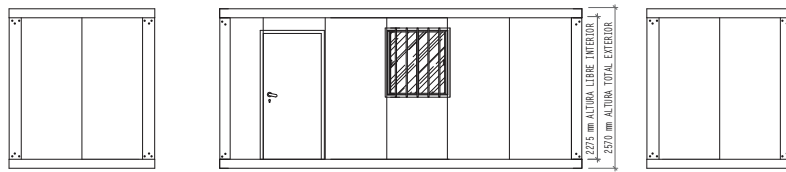
ALZADO LATERAL IZQUIERDA
FAÇADE LATÉRALE GAUCHE



ALZADO LATERAL DERECHO
FAÇADE LATÉRALE DROITE

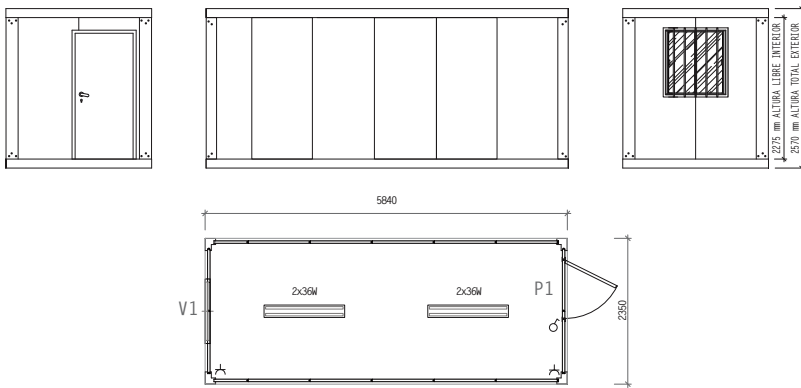
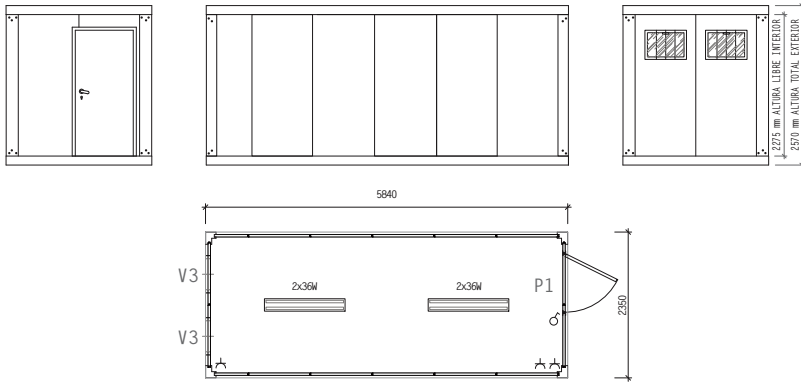


MÓDULO BAÑO DE OBRA

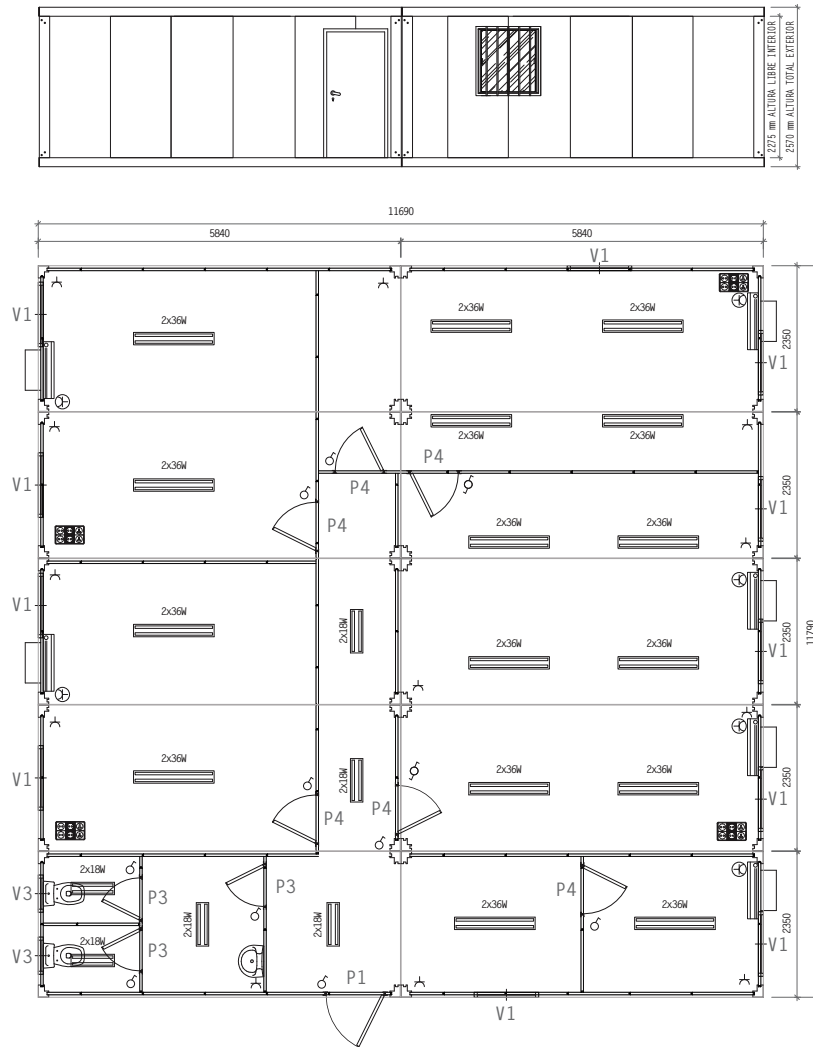


CAMPAMENTOS DE TRABAJO

MÓDULO OFICINA DE OBRA

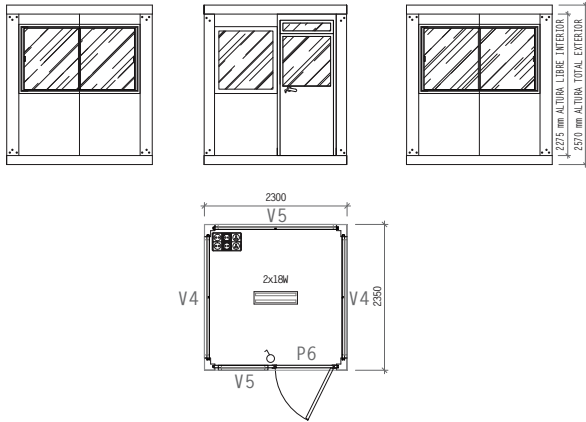


CONJUNTOS PARA FORMACIÓN DE TRABAJADORES



CAMPAMENTOS DE TRABAJO

MÓDULO PARA RECEPCIÓN EN OBRA





En PANELES EUROPEOS disponemos de nuestro propio departamento de estudios técnicos el cual es capaz del cálculo y diseño de naves de acuerdo al Código Técnico atendiendo a las dimensiones deseadas por el cliente. Este tipo de construcciones se envía a destino preparada ya para su montaje mediante tornillería y/o soldadura. Naves aisladas, sin aislar, con diferentes espesores de panel, etc... son algunas de las posibilidades que podemos fabricar

NAVES





A person wearing a white cable-knit sweater is standing in the foreground on the left. In the background, there is a modern house with large windows and a lawn. The scene is brightly lit, suggesting a sunny day.

“ MI CASA
ES VUESTRA
CASA! ”

ADAPTACIÓN DE MÓDULOS A VIVIENDA

Nuestra función es proporcionar una solución acorde a las necesidades de viviendas y otros edificios dotacionales, en situaciones de emergencia, desastres naturales o conflictos bélicos.

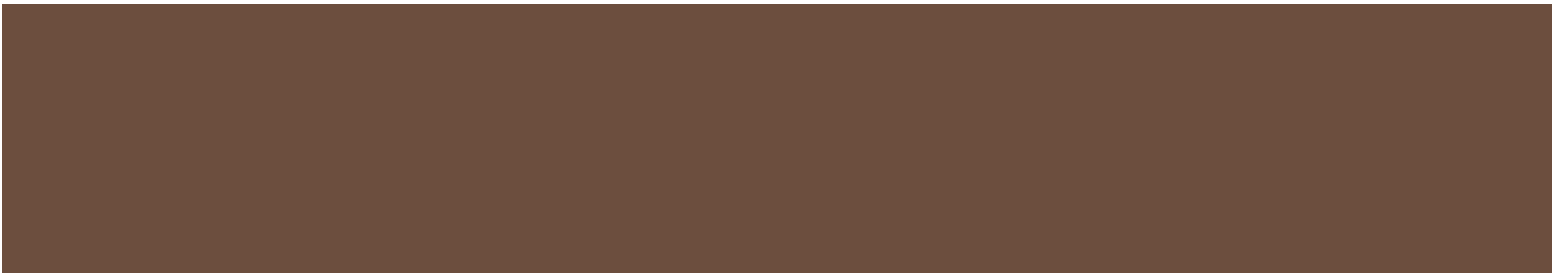
Las soluciones para viviendas y edificios prefabricados, están basadas en:

- Materiales de gran calidad, facilidad y rapidez de instalación, muy superior a la edificación convencional.
- Producción con métodos estandarizados y mecánicos, para fabricación en serie de los elementos de las viviendas y edificios.
- Simplificación de los trabajos de implantación de los módulos en obra.

Las viviendas y edificios modulares están dirigidas a un amplio sector de la población debido a su facilidad de adaptación a las necesidades y demandas de nuestros clientes, escuelas, hospitales, viviendas, edificios militares, bases de vida etc.

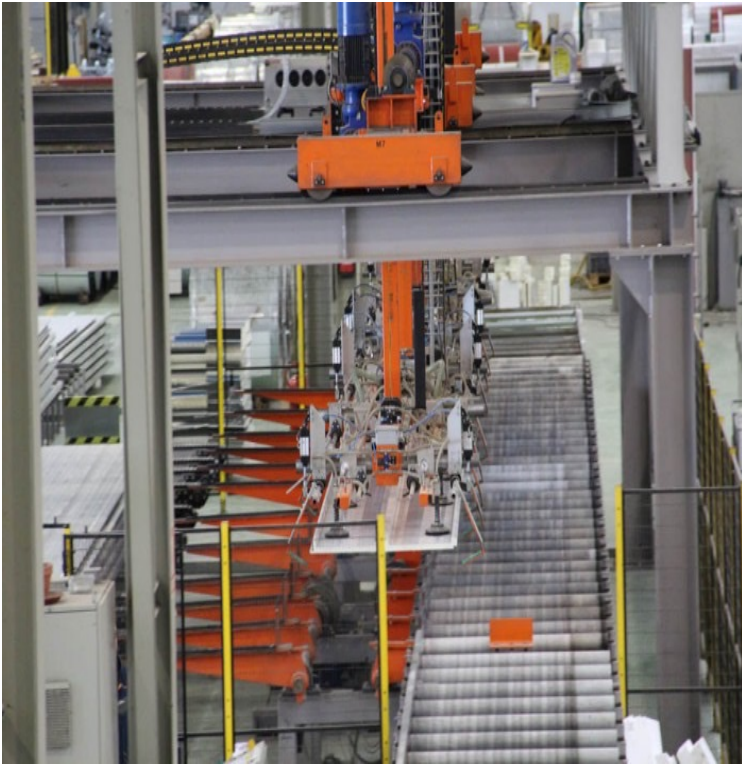


VIVIENDA SOCIAL



TIPOS DE ENTREGA





FABRICACION CONTINUA





Ofrecemos diferentes tipo de entrega.
Usted determina el tipo de envío que se adapta
más a su negocio, empresa o proyecto.
Eficacia, calidad, rapidez y sencillez
a su servicio.



ARMADO
MONTÉ



KIT
EN KIT



MECANO
DÉMONTÉ

EXPORTACIÓN

PANELES EUROPEOS diseña, fabrica y exporta productos a América, África y Europa.

El grupo empresarial cuenta con logística de transporte y flota de camiones propios y trabaja con operadores marítimos y transitarios en los principales puertos del mundo.

Servicio integral, desde el asesoramiento inicial de proyecto, la selección del producto estandarizado, personalización bajo demanda de soluciones específicas, fabricación y transporte de los materiales, a la dirección y ejecución en obra, pasando por la formación de técnicos y capacitación de los operarios de nuestros clientes.

Investigación y desarrollo, sostenibilidad medioambiental, ecología y ahorro energético son los pilares que aseguran una alta eficiencia de costes y garantiza la mejor calidad al menor precio que explica la competitividad de nuestras viviendas sociales, construcciones modulares y paneles aislantes.

Referencias de obras en más de 50 países avalan la cualificación, gestión y productos de PANELES EUROPEOS.







Almacenajes, S.A. Zona Industrial Costa del Este, Ciudad de Panamá, Panamá
T.: +507 62 27 7190
www.paneleseuropeos.com - info@paneleseuropeos.com